

Кочкорское УПРАВЛЕНИЕ ПО ЗЕМЛЕУСТРОЙСТВУ
И РЕГИСТРАЦИИ ПРАВ НА НЕДВИЖИМОЕ ИМУЩЕСТВО ГОСРЕГИСТРА
КЫРГЫЗСКОЙ РЕСПУБЛИКИ

Идентификационный код 4-04-07-1001-0158-03- - -

Адрес с. Кара-ТОО ул. Мехмет
полный адрес единицы недвижимости (город, село, улица, дом, кв.)

ТЕХНИЧЕСКИЙ ПАСПОРТ ЕДИНИЦЫ НЕДВИЖИМОГО ИМУЩЕСТВА

школа - 3-корпус
назначение недвижимости

Собственник	часть (доля)	Документы на право собственности
<u>с/с Семез-Бел</u>	<u>целое</u>	<u>Постанов № 336 от 14.02.2004г</u> <u>с/с Семез-Бел</u>

Пользователь	часть (доля)	Документы на право пользования

Начальник управления Ш. Азаркулов М. П.
Ф.И.О.

Паспорт составлен "11" 01 2006 г.

- Примечания:
1. При обнаружении изменений технических параметров единицы недвижимого имущества взамен данному техническому паспорту собственнику выдается новый технический паспорт.
 2. Технический паспорт не является правоустанавливающим и/или правоудостоверяющим документом на единицу недвижимого имущества.

с/к 9,10 х 81,8

237,44

ЭКСПЛИКАЦИЯ К ПЛАНУ ОСНОВНЫХ СТРОЕНИЙ

Таблица № 1

Литера	Этаж	№ помещения	№ квартиры	Наименование помещения	Площадь по внутреннему обмеру (кв.м.)										
					общая площадь	учрежденческое	администр.	жилая	торговые	складские	производст.	культ.-быт.	служебные	прочие	
А3	1	1		коридор	65,0								65,0		
		2		коридор	16,80									16,80	
		3		учебный класс	39,20								39,20		
		4		— " —	39,20								39,20		
		5		служебная	9,1										9,10
		6		учебный класс	40,32								40,32		
		7		— " —	40,32								40,32		
		8		служебной	9,1										9,10
		9		учебный класс	39,20								39,20		
		10		учебный класс	39,20								39,20		
					337,44							237,44	100,0		

ПОЭТАЖНЫЙ ПЛАН

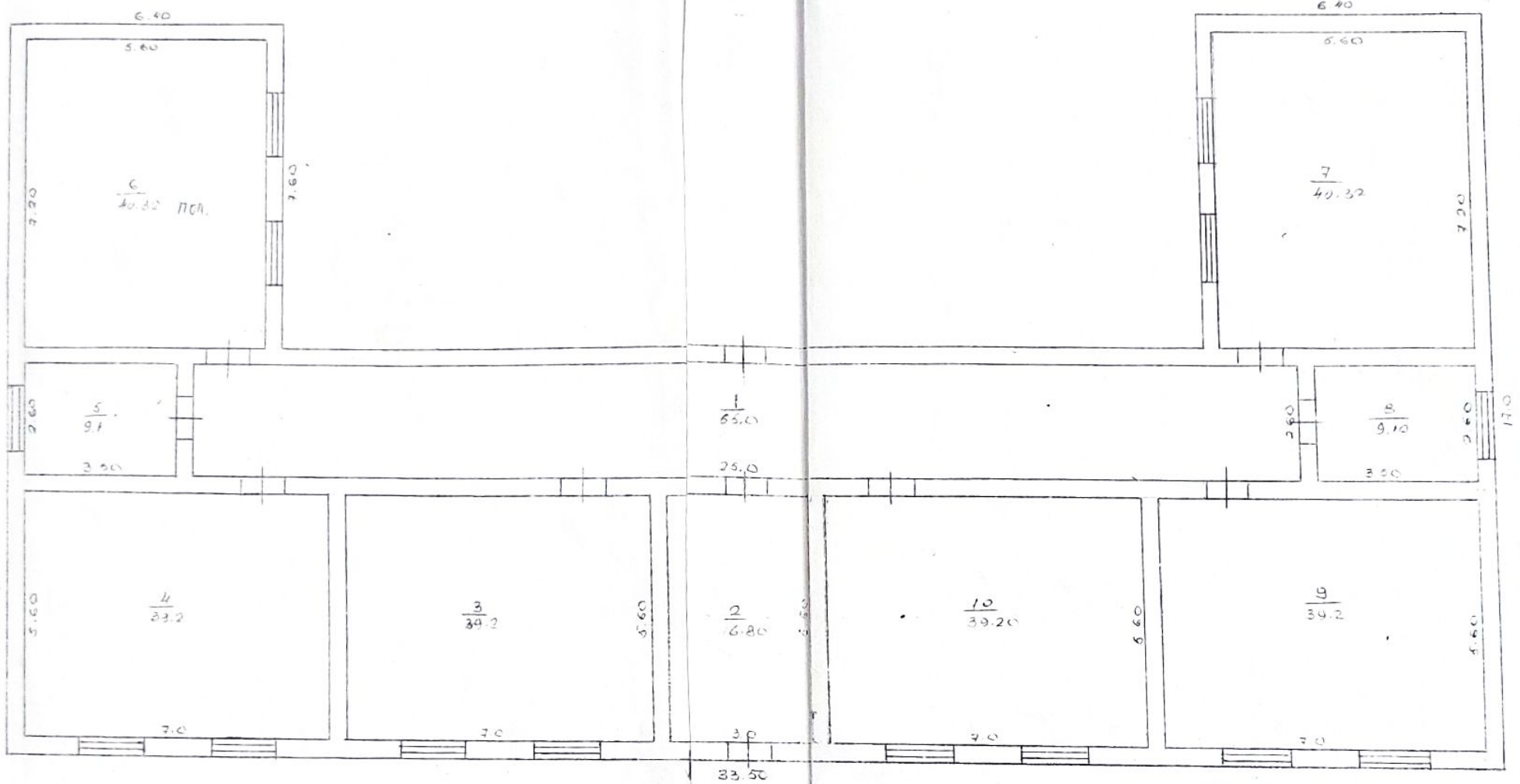
Масштаб 1:100

идентификационный код 4-04-07.1001-0158-01

Адрес ЕИРП Р. Каро-Шоо ул. Мейлон 41-1

Мейлон 3-корпус

Литер	Этаж	Площадь застройки	Кол-во этажей	год постройки	тип, серия	Материал стен			
А-	1	412,11	1		тип	м/к			



Кадастровый топограф

Мейлон
(Ф.И.О., подпись)

дата съемки кадастр. плана 11.01.10

ПРОВЕРИЛ: Старший топограф

Р. Сурганов
(Ф.И.О., подпись)

дата подгот. кадастр. плана 11.01.10

(Ф.И.О., подпись, дата)

КАДАСТРОВЫЙ ПЛАН

Масштаб 1: _____

идентификационный код _____

Почтовый адрес ЕНИ _____

ЕН
УЧ

площадь земельного участка, м ²			Общая строительная площадь строений м ²	кол-во этажей единиц недвиж.	год постройки основного строения	материал стен	Пр во ис
по юридичес- ким докумен- там	фактическая (по резуль- таг. измер.)	выявленная разница					

Кадастровый топограф _____ дата съемки кадастр. плана _____

(Ф.И.О., подпись)

дата подгот. кадастр. плана _____

ПРОВЕРИЛ: Старший топограф _____

(Ф.И.О., подпись, дата)

КАДАСТРОВЫЙ ПЛАН ЕДИНИЦЫ НЕДВИЖИМОГО ИМУЩЕСТВА

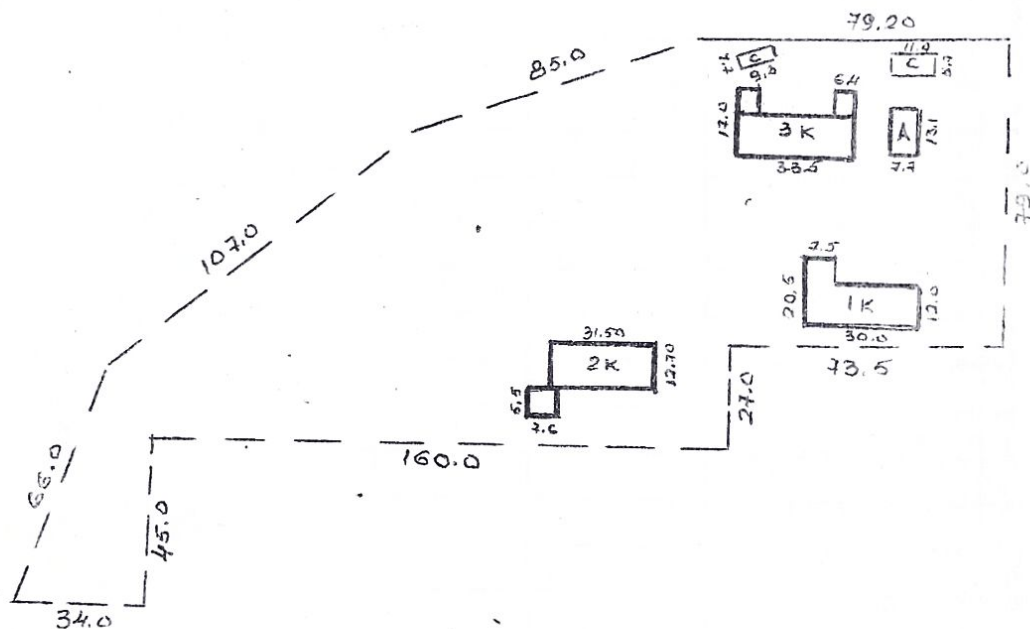
Масштаб 1: 2000



идентификационный код 4-04-07-1001-0158-0

участковый адрес ЕНИ с. Сера - 1100

По юридическим документам	Площадь земельного участка м ²		Общая строительная площадь строений м ²	Количество этажей единиц недвиж.	Год постройки основного строения	Материал стен	Примечание
	Фактическая (по результатам изм.)	Выявленная разница					
2	19 542.0	-	412.18	1		це/к	плит.



кадастровый топограф М.И.И.

Ювелир: Старший топограф _____

Дата съемки кадастр.плана 11.06.10

Дата подготовки кад.плана 11.06.10

ЭКСПЛИКАЦИЯ ЗЕМЕЛЬНОГО УЧАСТКА В М²

Таблица № 3

ВСЕГО: .		В ТОМ ЧИСЛЕ ПО ФАКТУ:	
по правоустанавливающим документам	фактически	застроенная	не застроенная
19542.0	19542.0	412.18	19129.82

“ 11 ” 08 2000 г. Работу выполнил Мелев Игорь
ф.и.о.

“ ” 2000 г. Проверил зав. сектора
ф.и.о.

“ 11 ” 01 2000 г. Принял нач. отдела Рев Р. Сергеевич
ф.и.о.

ОТМЕТКА ОБ ОБСЛЕДОВАНИИ НЕДВИЖИМОСТИ

Таблица № 4

Дата обследования	200 г.	200 г.	200 г.	200 г.	200 г.
Исполнитель					
Зав. сектора					
Нач. отдела					

Игорь Мелев

262, 38

499

Кочкорское УПРАВЛЕНИЕ ПО ЗЕМЛЕУСТРОЙСТВУ
И РЕГИСТРАЦИИ ПРАВ НА НЕДВИЖИМОЕ ИМУЩЕСТВО ГОСРЕГИСТРА
КЫРГЫЗСКОЙ РЕСПУБЛИКИ

Идентификационный код 4-04-07-1001-0158-02- - -

Адрес С. Сары-ТОО ул. Меккебаев
полный адрес единицы недвижимости (город, село, улица, дом, кв.)

ТЕХНИЧЕСКИЙ ПАСПОРТ
ЕДИНИЦЫ НЕДВИЖИМОГО ИМУЩЕСТВА

Меккебаев - 2 корпус
назначение недвижимости

Собственник	часть (доля)	Документы на право собственности
С/У Селимз-БЕК	целое	Токтоев № 336 от 14.02.2004г С/У Селимз-БЕК

Пользователь	часть (доля)	Документы на право пользования

Начальник управления М. Азизов
Ф.И.О.

(Signature)
Подпись

Паспорт составлен " 11 " 01 2000 г.

М. П.

Примечания:

1. При обнаружении изменений технических параметров единицы недвижимого имущества взамен данному техническому паспорту собственнику выдается новый технический паспорт.
2. Технический паспорт не является правоустанавливающим и/или правоудостоверяющим документом на единицу недвижимого имущества.

26, 34 коп 106, 904 132, 78

ЭКСПЛИКАЦИЯ К ПЛАНУ ОСНОВНЫХ СТРОЕНИЙ

Таблица № 1

Литера	Этаж	№ помещения	№ квартиры	Наименование помещения	Площадь по внутреннему обмеру (кв.м.)									
					общая площадь	учрежденческое	администр.	жилая	торговые	складские	производст.	култ.-быт.	служебные	прочие
А2	1	1		коридор	31,85							-	31,85	
		2		кладовка	3,24							-	3,24	
		3		спуи. кабинет	16,56							-	16,56	
		4		актовый зал	62,72							62,72	-	
		5	✓	управит. каб	49,22							49,22	-	
		6		— — —	25,8							25,8	-	
		7		спуи. каб	12,90							-	12,90	
		8		кабинет	15,48							-	15,48	
		9	✓	управит. каб	28,0							28,0	-	
		10		коридор	15,12							-	15,12	
		11	✓	управит. каб	23,70							23,7	-	
		12	✓	— — —	21,44							21,44	-	
		13		столовая	20,16							-	20,16	
		14		спуи. каб	16,80							-	16,80	
					369,05							236,94	132,11	
														код 132,78

5.57

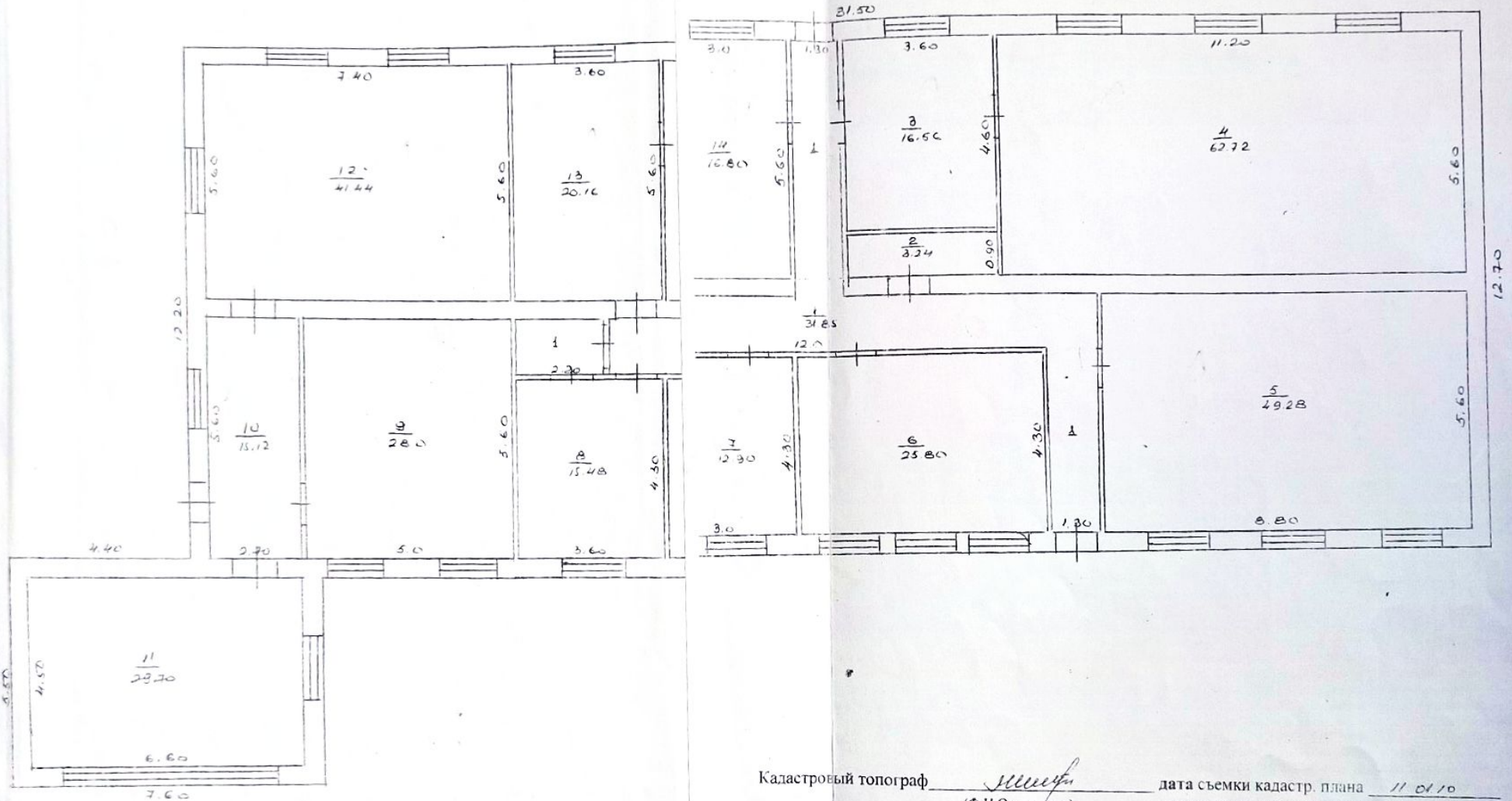
ПОЭТАЖНЫЙ ПЛАН

Масштаб 1: 100

Идентификационный код 4-04.09-1001-0157-02

Адрес ЕНД С. Кара-ТОО ул. Мухомов

Литер	Этаж	Площадь застройки	Кол-во этажей	год постройки	тип, серия	Материал стен			
А0	1	441,85	1		мел.	штк			



Кадастровый топограф Мухомов дата съемки кадастр. плана 11.01.10
 (Ф.И.О., подпись) дата подгот. кадастр. плана 11.01.10
 ПРОВЕРИЛ: Старший топограф Р. Сураччиев
 (Ф.И.О., подпись, дата)

КАДАСТРОВЫЙ ПЛАН

Масштаб 1: _____

идентификационный код _____

Почтовый адрес ЕНИ _____

площадь земельного участка, м ²			Общая строительная площадь строений м ²	кол-во этажей единиц недвиж.	год постройки основного строения	материал стен	Прим
по юридичес- ким докумен- там	фактическая (по резуль- тат. измер.)	выявленная разница					

Кадастровый топограф _____ дата съемки кадастр. плана _____
(Ф.И.О., подпись)

ПРОВЕРИЛ: Старший топограф _____ дата подгот. кадастр. плана _____

(Ф.И.О., подпись, дата)

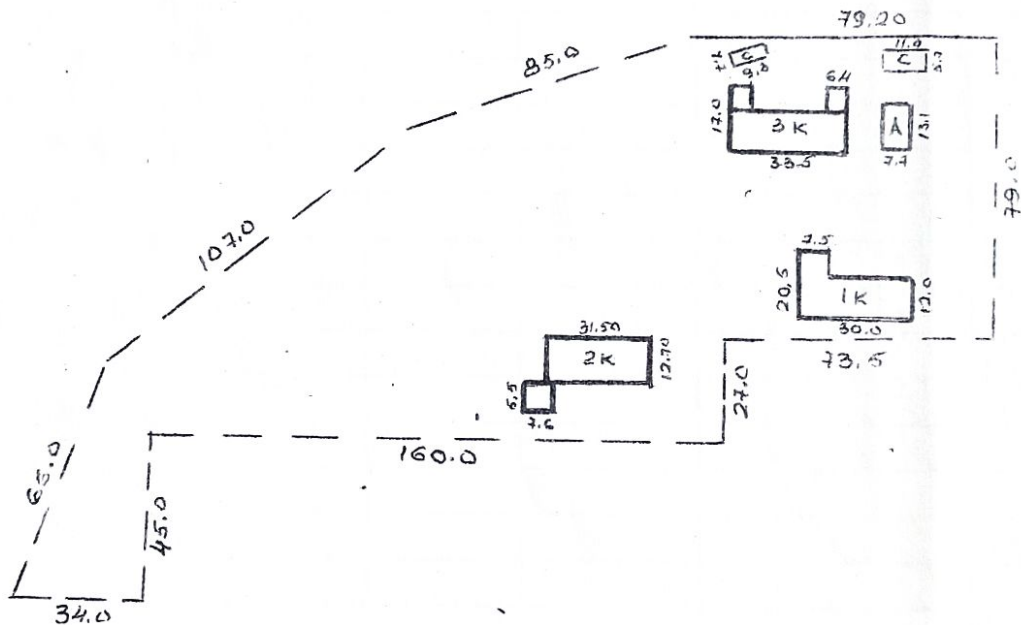
КАДАСТРОВЫЙ ПЛАН ЕДИНИЦЫ НЕДВИЖИМОГО ИМУЩЕСТВА

Масштаб 1: 2000



Идентификационный код 4-04-07-1001-0157-02
 Почтовый адрес ЕНИ с. Кара-ТОО ж. Шайвер

По юридическим документам	Площадь земельного участка м ²		Общая строительная площадь строений м ²	Количество этажей единиц недвиж.	Год постройки основного строения	Материал стен	Примечание
	Фактическая (по результатам изм.)	Выявленная разница					
19542.0	19542.0	—	441.85	1		шт/к	шт/к



Кадастровый топограф Мешер
 проверил: Старший топограф _____

Дата съемки кадастр. плана 11.01.10
 Дата подготовки кад. плана 11.01.10

ЭКСПЛИКАЦИЯ ЗЕМЕЛЬНОГО УЧАСТКА В М²

Таблица № 3

ВСЕГО:		В ТОМ ЧИСЛЕ ПО ФАКТУ:	
по правоустанавливающим документам	фактически	застроенная	не застроенная
19542.0	19542.0	441.85	19100.15

" 11 " 01 2000 г. Работу выполнил И.И.И. И.И.И.
ф.и.о.

" " 200 г. Проверил зав. сектора _____
ф.и.о.

" 11 " 01 2000 г. Принял нач. отдела И.И.И. Р.С.С.
ф.и.о.

ОТМЕТКА ОБ ОБСЛЕДОВАНИИ НЕДВИЖИМОСТИ

Таблица № 4

Дата обследования	200 г.	200 г.	200 г.	200 г.	200 г.
Исполнитель					
Зав. сектора					
Нач. отдела					

И.И.И.

Хочкорское УПРАВЛЕНИЕ ПО ЗЕМЛЕУСТРОЙСТВУ
И РЕГИСТРАЦИИ ПРАВ НА НЕДВИЖИМОЕ ИМУЩЕСТВО ГОСРЕГИСТРА
КЫРГЫЗСКОЙ РЕСПУБЛИКИ

Идентификационный код 4-04-07-1001-0158-01-0000

Адрес с. Кара-ТОО у. Мехтел
полный адрес единицы недвижимости (город, село, улица, дом, кв.)

ТЕХНИЧЕСКИЙ ПАСПОРТ ЕДИНИЦЫ НЕДВИЖИМОГО ИМУЩЕСТВА

Мехтел 1-корпус
назначение недвижимости

Собственник	часть (доля)	Документы на право собственности
<u>с/к Семиз-Бей</u>	<u>целое</u>	<u>Постом № 334 от 14.02 2004г</u>

Пользователь	часть (доля)	Документы на право пользования

Начальник управления Ш. Джаркулов
Ф.И.О.

[Подпись]
ПОДПИСЬ

Паспорт составлен " 11 " 01 2006 г.

М. П.

Примечания:

1. При обнаружении изменений технических параметров единицы недвижимого имущества взамен данному техническому паспорту собственнику выдается новый технический паспорт.
2. Технический паспорт не является правоустанавливающим и/или правоудостоверяющим документом на единицу недвижимого имущества.

СК 56,2 к 100,6

148,8

ЭКСПЛИКАЦИЯ К ПЛАНУ ОСНОВНЫХ СТРОЕНИЙ

Таблица № 1

Литера	Этаж	№ помещения	№ квартиры	Наименование помещения	Площадь по внутреннему обмеру (кв.м.)									
					общая площадь	учрежден- ческое	администр.	жилая	торговые	складские	производст.	культ.-быт.	служебные	прочие
А	1	1		коридор	23.10							-	23.10	
		2		коридор	71.2							-	71.2	
		3		коридор	6.3							-	6.3	
		4		учебный кабинет	25.2							25.2	-	
		5		кабинет	16.8							-	16.8	
		6		мушкетер. каб	14.7							-	14.7	
		7		библиотека	26.0							26.0	-	
		8		мушкетер. кабинет	16.0							-	16.0	
		9		учебный кабинет	57.6							57.6	-	
		10		учебный кабинет	36.0							36.0	-	
		11		учебный кабинет	36.0							36.0	-	
					322.90						174.2	148.10		
											133.2			

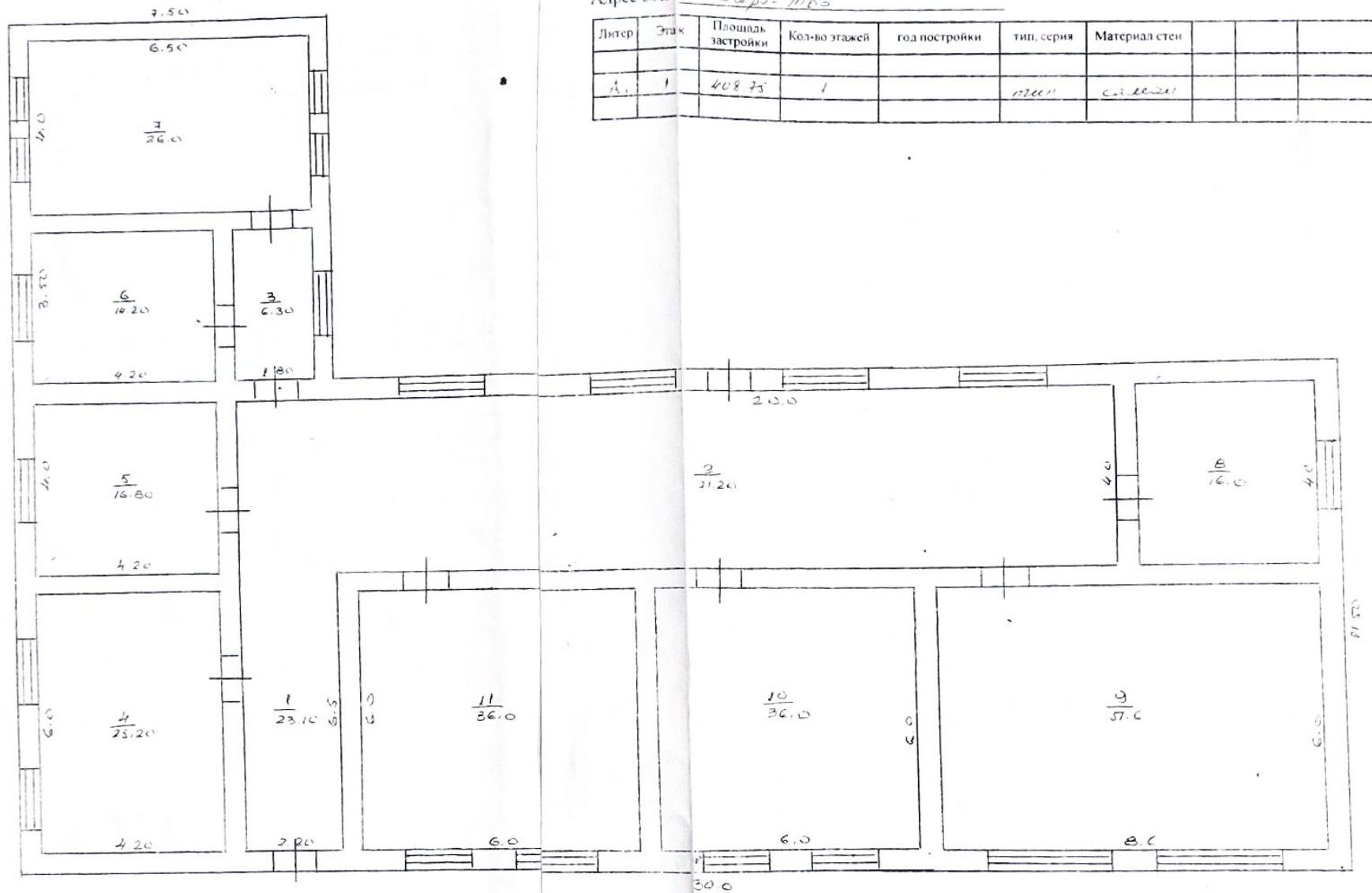
ПОЭТАЖНЫЙ ПЛАН

Масштаб 1: 100

идентификационный код 4-04-07-1001-017-01

Адрес ЕНИ г. Сургут - 1100

Литер	Этаж	Площадь застройки	Кол-во этажей	год постройки	тип, серия	Материал стен			
А.	1	408,75	1		панель	с/д. бетон			



Кадастровый топограф Мисин дата съемки кадастр. плана 11.01.10
 (Ф.И.О., подпись) дата подгот. кадастр. плана 11.01.10
 ПРОВЕРИЛ: Старший топограф Р. Сурганов
 (Ф.И.О., подпись, дата)

КАДАСТРОВЫЙ ПЛАН

Масштаб 1: _____

идентификационный код _____

Почтовый адрес ЕНИ _____

площадь земельного участка, м ²			Общая строительная площадь строений м ²	кол-во этажей единиц недвиж.	год постройки основного строения	материал стен
по юридичес- ким докумен- там	фактическая (по резуль- тат. измер.)	выявленная разница				

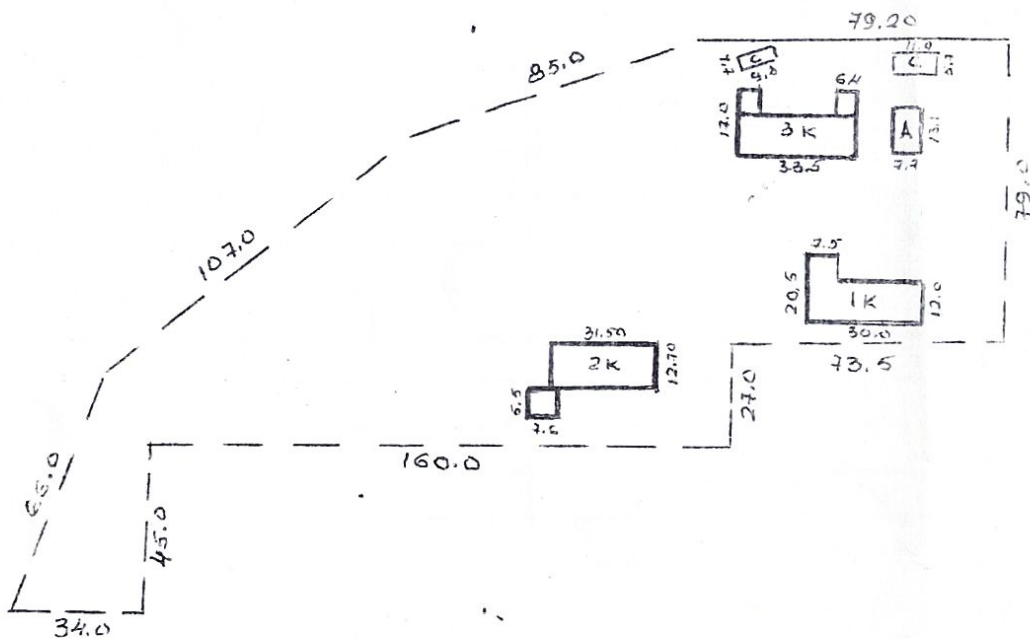
Кадастровый топограф _____ (Ф.И.О., подпись) дата съемки кадастр. плана _____
ПРОВЕРИЛ: Старший топограф _____ (Ф.И.О., подпись, дата) дата подгот. кадастр. плана _____

КАДАСТРОВЫЙ ПЛАН ЕДИНИЦЫ НЕДВИЖИМОГО ИМУЩЕСТВА

Масштаб 1:

Идентификационный код 4-04-07-1001-0153-01
 Почтовый адрес ЕНИ С. Каро-Тавс

По юридическим документам	Фактическая (по результатам изм.)	Выявленная разница	Общая строительная площадь строений м ²	Количество этажей единиц недвиж.	Год постройки основного строения	Материал стен	Примечание
1954/2.0	19542.0	-	1408.75	1		камень	не изр.



Инженер Мессин
 Географ

Дата съемки кадастр. плана 11.01.10
 Дата подготовки кад. плана 11.01.10

ЭКСПЛИКАЦИЯ ЗЕМЕЛЬНОГО УЧАСТКА В М²

Таблица № 3

ВСЕГО:		В ТОМ ЧИСЛЕ ПО ФАКТУ:	
по правоустанавливающим документам	фактически	застроенная	не застроенная
19542,0	19542,0	408,75	19133,25

“ 11 ” 01 2000 г. Работу выполнил М.И. Ширин
ф.и.о.

“ ” 2000 г. Проверил зав. сектора _____
ф.и.о.

“ 11 ” 01 2000 г. Принял нач. отдела Р.В. Р. Сурашнев
ф.и.о.

ОТМЕТКА ОБ ОБСЛЕДОВАНИИ НЕДВИЖИМОСТИ

Таблица № 4

Дата обследования	200 г.	200 г.	200 г.	200 г.	200 г.
Исполнитель					
Зав. сектора					
Нач. отдела					

М.И. Ширин